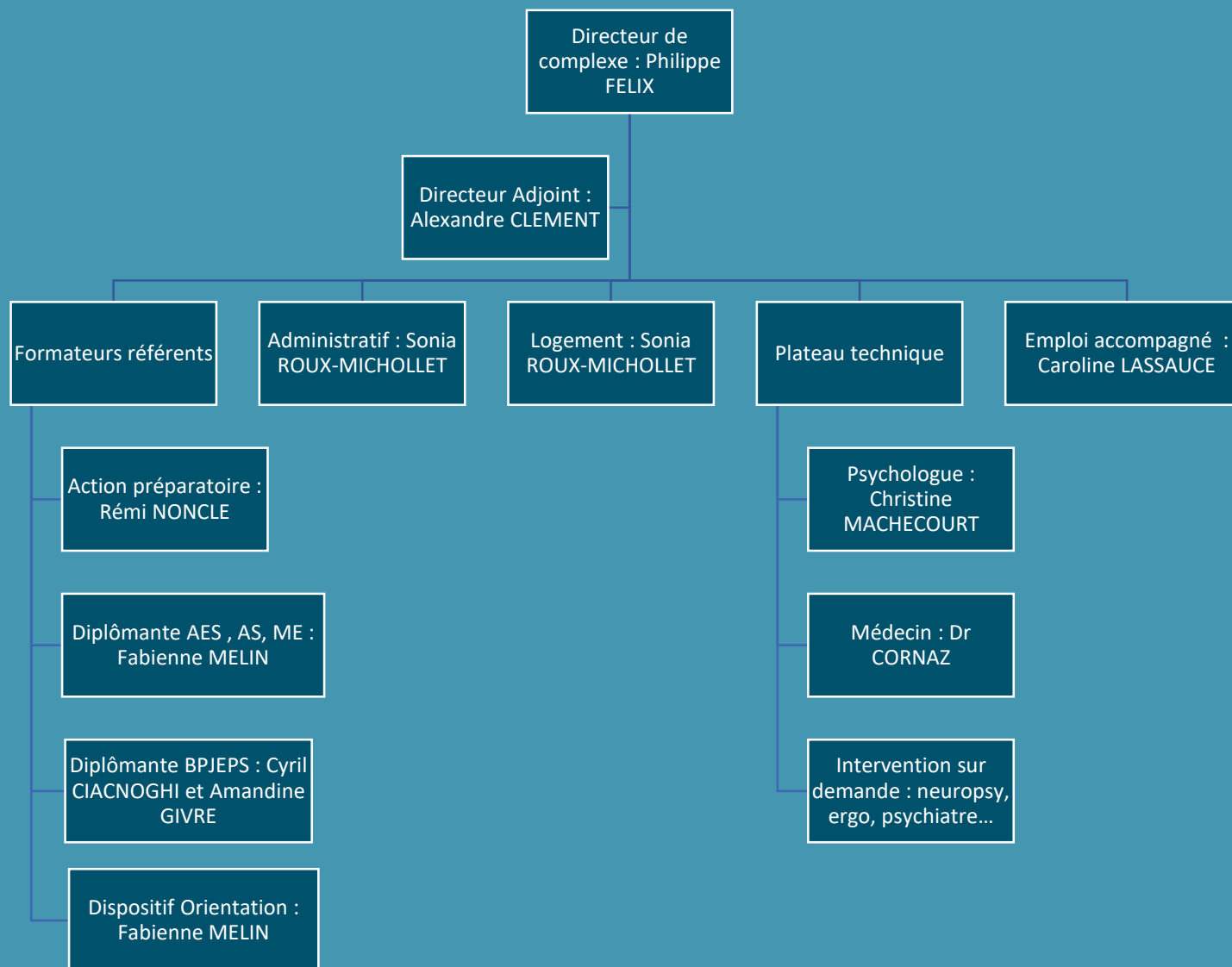


Présentation de l'ESRP ORSAC



L'équipe de l'ESRP ORSAC



La formation préparatoire

- Acquérir de la méthodologie
- Donner du sens à l'évaluation et se questionner
- Se réadapter à un rythme d'apprentissage
- Repérer et développer ses modes d'apprentissages
- Développer ses capacités à travailler en groupe

Apprendre à Apprendre

Apprendre à se connaître

- Renforcer l'estime de soi
- Améliorer les aptitudes relationnelles et émotionnelles
- Développer les capacités d'adaptation
- Développer l'autonomie
- Adéquation handicap/métier
- Cheminer vers des attitudes adaptées
- Construire son identité professionnelle

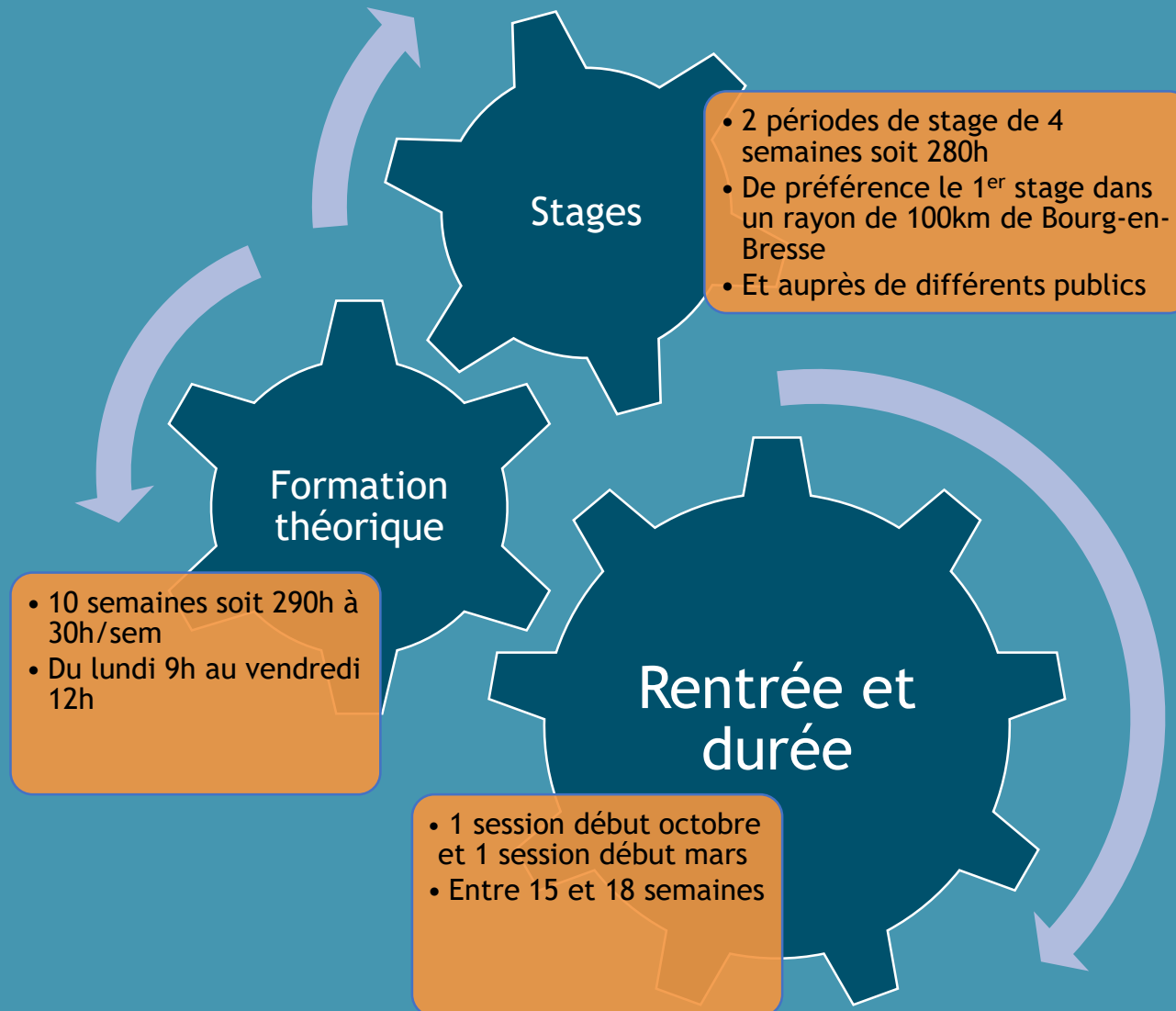
Connaissance des secteurs Médico-Social / Sanitaire

Préparation à la sélection d'entrée en formation diplômante

- Travailler sur les représentations métiers/ conditions de travail
- Aller à la rencontre des publics (stages immersion)
- Rencontrer des professionnels du secteur
- Culture du sanitaire et du médico-social

- Développer ses capacités d'analyse et d'argumentation tant à l'écrit qu'à l'oral
- Traiter une information et la relier à son contexte
- Développer les raisonnements logiques et mathématiques
- Informatique

La formation préparatoire - rythme



Les formations diplômantes

- Durée de formation : 18 mois. Rentrée en septembre
- Formation théorique : 647 heures réparties sur 4 unités capitalisables
- Formation pratique : 1603h sur un stage. Possibilité de temps partiel.
- Entrée : nouvelles modalités de sélection (nous consulter)

BPJEPS
« animation sociale »



- Durée de formation : 11 mois. Rentrée mars
- Formation théorique : 546h réparties sur 5 blocs de formation
- Formation pratique : 2 stages d'une durée totale minimale de 840h
- Entrée sur sélection (étude de dossier + oral) : entre mi-janvier et fin février

**Accompagnant
Educatif et
Social**



- Durée de formation : 12 mois. Rentrée en septembre
- Formation théorique : 740h réparties en 5 blocs de formation
- Formation pratique : 740h réparties sur 4 stages
- Entrée sur sélection (étude de dossier + oral) : dépôt dossier jusqu'en juin

Aide-Soignant



- Durée de formation : 22 mois. Rentrée en septembre
- Formation théorique : 950h réparties sur 4 domaines de compétences
- Formation pratique : 2 stages d'une durée totale de 980h
- Entrée sur sélection (écrit et oral) : printemps/été

**Moniteur-
Educateur**



La formation diplômante BPJEPS « Animation sociale »

(arrêté de novembre 2016)

- UC1 : Encadrer tout public dans tout lieu et toute structure
- UC2 : Mettre en œuvre un projet d'animation s'inscrivant dans le projet de la structure
- UC3 : Conduire une action d'animation dans le champ de l'animation sociale
- UC4 : Mobiliser les démarches d'éducation populaire pour mettre en œuvre des activités d'animation sociale

Unités de capitalisation

Stages pratiques

- un stage de 1603h
- Possibilité de stage à temps partiel

Accompagnement personnalisé

Certifications

- Dossier pratique professionnelle
- Epreuves orales
- Epreuves pratiques

- Production des écrits : Soutien / Commentaires de la part du tuteur et du formateur référent
- Suivi de parcours : entretiens individuels et suivi de stages

La formation diplômante AES (arrêté d'août 2021)

- Bloc 1 : Actes essentiels
- Bloc 2 : Actes ordinaires et Hygiène
- Bloc 3 : Vie sociale et relationnelle
- Bloc 4 : Positionnement professionnel et Contexte d'intervention
- Bloc 5 : Equipe pluri professionnelle et Transmissions
- AFGSU 21h : Obtention obligatoire

Blocs de compétences

Stages pratiques

- 2 stages de 420h chacun
- Auprès de publics différents

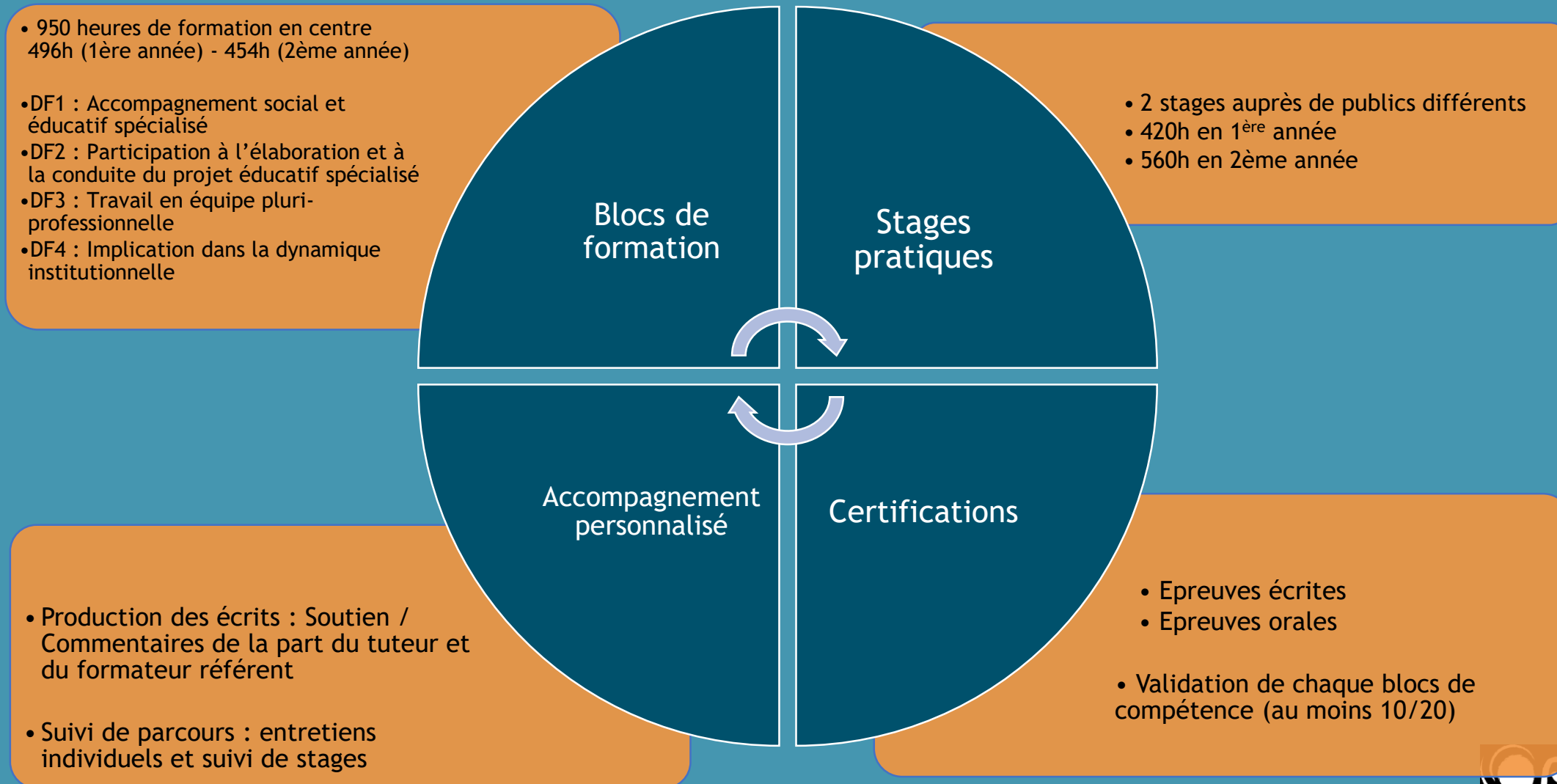
Accompagnement personnalisé

Certifications

- Production des écrits : Soutien / Commentaires de la part du tuteur et du formateur référent
- Suivi de parcours : entretiens individuels et suivi de stages

- Epreuves écrites
- Epreuves orales
- Validation de chaque blocs de compétence (au moins 10/20)

La formation diplômante ME (arrêté de juin 2007)



La formation diplômante AS (arrêté de juin 2021)

- **Bloc 1** - Accompagnement et soins / vie quotidienne et vie sociale
- **Bloc 2** - Evaluation de l'état clinique et mise en œuvre de soins adaptés
- **Bloc 3** - Information et accompagnement des personnes
- **Bloc 4** - Entretien de l'environnement immédiat de la personne et des matériels
- **Bloc 5** - Travail en équipe pluri-professionnelle et traitement des informations

Blocs de formation

Stages pratiques

- 4 stages auprès de publics différents
- 770h au total

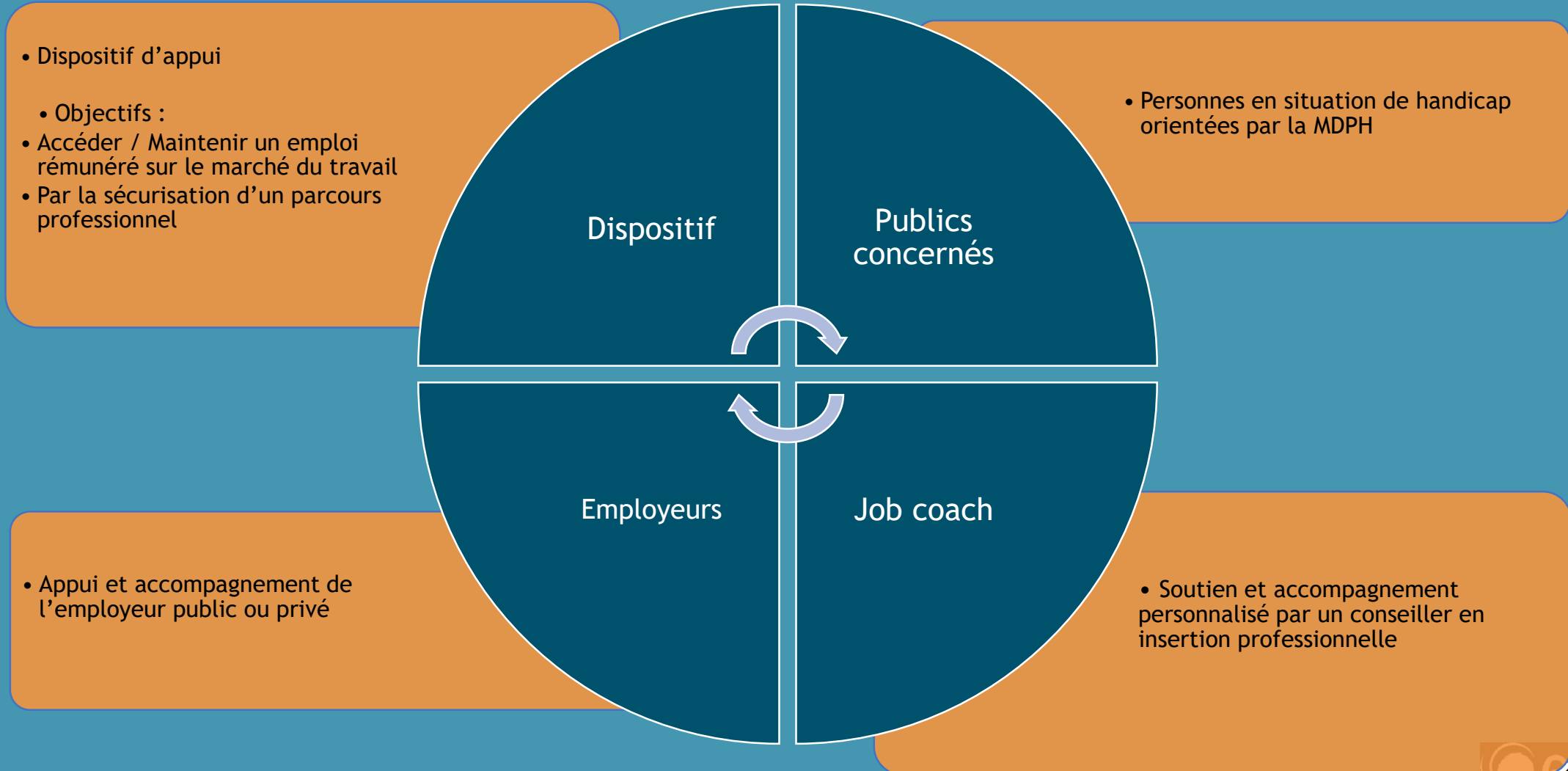
Accompagnement personnalisé

Certifications

- Epreuves écrites
- Epreuves pratiques - situations simulées

- Accompagnement Pédagogique Individualisé (A.P.I) : 35h
- Suivi Pédagogique Individualisé : 7h
- Travaux personnels guidés (TPG) : 35h

Le dispositif de Job coaching



La restauration (salles dédiées à la prise du repas - tiré du sac)

Achat de coupon
auprès du
secrétariat

1 coupon par
jour au centre de
formation

Restaurants
partenaires dans la
ville (restaurant,
boulangerie,
pizzeria)

Possibilité de
manger au
centre de
formation dans
des locaux
spécifiques

Les hébergements



FOYER

- Chambre individuelle
- Cuisine et laverie commune
- Wifi
- Chambre PMR
- Priorité aux personnes extérieures au Dépt 01



COLOCATION

- Colocation de 3 à 4 personnes
- Chambre personnelle
- Wifi
- Maison et appartements
- Priorité aux personnes extérieures au Dept 01

Contacts

Secrétariat



04.74.14.82.25



secretariat@esrp-orsac.fr

Formateurs



04.74.32.77.42

04.37.62.10.03



Formation préparatoire :
formateur3@esrp-orsac.fr

Formation diplômante Animation :
formateur1@esrp-orsac.fr

Formations diplômantes AES, AS, ME
Dispositif Orient' Santé Social :
formateur2@esrp-orsac.fr