

# La PAOFIP :



## pépinière de vos talents!

La **P**lateforme d'**A**ccompagnement, d'**O**rientation, de **F**ormation et d'**I**nclusion **P**rofessionnelle (**PAOFIP**) de Villefranche-sur-Saône accueille des personnes en situation de handicap reconnu, dès 16 ans, des demandeurs d'emploi sans reconnaissance de Travailleurs Handicapés mais qui recherchent une réinsertion professionnelle dans le milieu ordinaire du travail.

Pour cela, elle propose d'accompagner ces personnes, quel que soit l'état d'avancement de leur projet professionnel : de la construction du projet à la concrétisation de celui-ci.

### L'utilisateur est l'acteur de son parcours !

Il existe plusieurs types de parcours, tous adaptables aux besoins de chacun !

L'équipe de la PAOFIP est là pour aider l'utilisateur à porter son projet et à sa réussite. Depuis 2008, l'ESRP de Lyon, dont la PAOFIP est un service, s'est engagé dans un processus qualité qui lui permet aujourd'hui d'être certifié AFNOR et reconnu dans le monde de la réadaptation professionnelle.

L'accueil et les formations proposés aux usagers en font un établissement incontournable, fort d'un taux de réussite aux examens proche de 100% et d'un excellent taux de réinsertion professionnelle. Ces indicateurs performants montrent que l'ESRP et sa PAOFIP accordent une attention toute particulière au retour à l'emploi.

La **PAOFIP** est donc une plateforme innovante, s'inscrivant dans la continuité de ce qui a été initié à l'ESRP de Lyon en matière d'inclusion et d'individualisation des parcours.

# Les Accompagnements de la PAOFIP

## Accompagner vers le projet professionnel !

### Préorientation :

Durée : 6 à 12 semaines

Que l'on ait beaucoup ou peu d'expérience, il est souvent difficile de se projeter vers un nouveau métier, surtout lorsque l'on a des contre-indications. Les professionnels de la PAOFIP proposent un accompagnement pluridisciplinaire pour aider à prendre du recul sur sa situation, analyser ses potentialités et à les relier à ses centres d'intérêts afin d'affiner progressivement son projet professionnel. La préorientation comprend des périodes de stage en entreprise afin de confirmer ou infirmer une idée. Durant le parcours, des séances de techniques d'entretien d'embauche, des ateliers CV et lettre de motivation, des animations destinées à augmenter l'estime de soi sont par exemple proposés.

### PréoDYSsée :

Durée : 6 à 12 semaines

Il est souvent difficile de se projeter vers un nouveau métier, surtout lorsque l'on est porteur de troubles DYS ou d'hyperactivité. Les professionnels de la PAOFIP proposent un accompagnement pluridisciplinaire pour vous aider à comprendre votre situation, analyser vos potentialités et à les relier à vos centres d'intérêts afin d'affiner progressivement votre projet professionnel. Le déroulement de la PréoDYSsée est semblable à celui de la Préorientation (cf. ci-dessus) mais l'accompagnement qui y est proposé est spécialement adapté aux besoins des publics atteints de troubles DYS (dyslexie, dysphasie, dyspraxie, etc.) et de Déficit de l'Attention avec ou sans Hyperactivité (TDAH). La neuropsychologue et/ou l'ergothérapeute interviennent davantage, afin de trouver des moyens de compensation adaptés.



### Immersion :

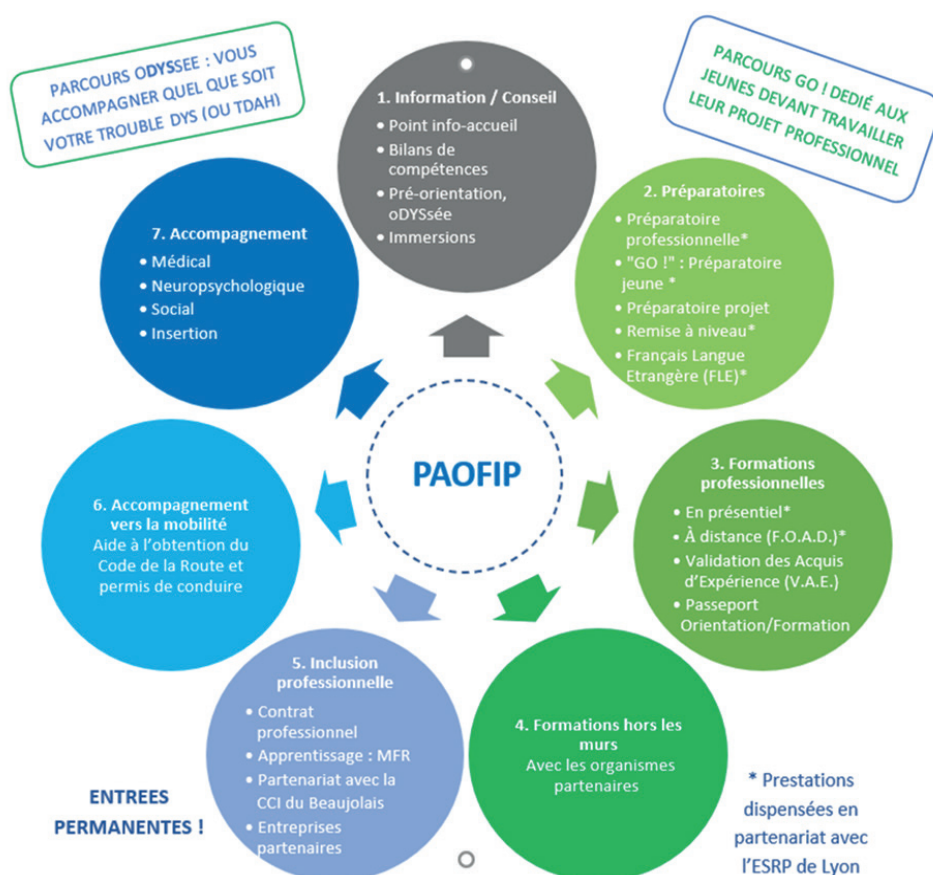
Durée : 1 à 5 jours

L'immersion est proposée au stagiaire qui a pour projet d'intégrer une formation et qui souhaiterait s'assurer, avant inscription, que la formation envisagée correspond bien à ce qu'il imaginait. Cette immersion peut être à l'initiative de l'équipe pluridisciplinaire, afin de s'assurer de la faisabilité du projet et d'évaluer les besoins.

Lors de cette immersion, le stagiaire est reçu par les membres de l'équipe lors d'entretiens individuels et participe durant un temps aux enseignements. C'est l'occasion d'affirmer ou d'infirmer son choix en observant et posant des questions au formateur ou aux stagiaires sur place. Cette prise en charge répond pleinement aux missions décrites dans le nouveau Décret de Readaptation Professionnelle de conseils aux MDPH.

### Bénéficiaire d'un soutien dans sa démarche de VAE :

La Validation des Acquis de l'Expérience est une démarche bien connue pour être intense. Elle se compose de plusieurs étapes, nécessitant des ressources différentes. Les professionnels de la PAOFIP peuvent conseiller et accompagner la personne qui le souhaite dans la réalisation de sa VAE, au regard de ses besoins.



# Une remise à niveau pour atteindre l'objectif de formation en «Entrées PERMANENTES»

## Préparatoire projet :

Durée : 6 mois minimum en fonction du profil de l'utilisateur

La préparatoire projet est un parcours long durant lequel l'utilisateur peut prendre le temps de travailler son projet professionnel tout en effectuant une remise à niveau sur les enseignements généraux. La PAOFIP dispose d'une salle de formation à distance (FOAD), équipée de logiciels de remise à niveau tels que CléA et Voltaire. La préparatoire projet s'appuie sur une mise en situation professionnelles, 4 à 8 semaines minimum.



## Préparatoire professionnelle :

Durée : 6 mois minimum en fonction du profil de l'utilisateur

La préparatoire projet est un parcours long durant lequel l'utilisateur effectue une remise à niveau quant à des enseignements qui seront nécessaires au bon déroulement de la formation qu'il envisage. De plus, il assiste à des séances auprès des stagiaires en section. Une mise en situation professionnelles est envisagée sur 4 semaines.

## Vous avez entre 16 et 25 ans, alors pour vous ...c'est GO ! :

Durée : 6 mois minimum en fonction du profil de l'utilisateur

Cet accompagnement est spécialement adapté aux jeunes de 16 à 25 ans. Il permet un temps d'immersion et de découverte des possibilités « métiers » durant quelques jours, accompagné par l'équipe pluridisciplinaire. Par la suite, le jeune intègre la préparatoire projet (cf. ci-dessus), effectue des mises en situations professionnelles ou une formation. Un accompagnement à la mobilité est également proposé par la préparation au Permis de Conduire.



**Cléa :** Le certificat professionnel CléA a été créé pour des salariés ou demandeurs d'emploi. Vous n'avez pas de diplôme mais vous avez des connaissances de base ? Vous avez de l'expérience et vous savez travailler ? Vous avez envie d'aller plus loin ? Le certificat CléA est fait pour vous, c'est une chance à saisir !

Le **Projet Voltaire** est devenu l'outil d'entraînement en orthographe et en expression indispensable pour un retour à l'emploi.

Il s'adapte avec précision au niveau et au rythme d'acquisition de chacun afin de garantir un apprentissage ciblé et efficace. Il vous permet de reprendre les bases de la grammaire, d'enrichir votre vocabulaire, d'améliorer votre syntaxe ou de viser l'excellence à l'écrit comme à l'oral.

Grâce au Certificat Voltaire, vous pouvez mettre en valeur votre niveau atteint sur votre CV.

## Le Droit commun: «De la carte de formation à la formation à la carte»

### Formation hors les murs :

Durée : Variable, selon la formation choisie

La formation hors les murs repose sur un partenariat entre la PAOFIP et les programmes de formation des différents organismes existants. Le stagiaire réalise une formation dans un de ces organismes et l'équipe mobile de la PAOFIP l'accompagne dans ses parcours dit « inclusif ».

La formation dans les centres de droit commun est l'option privilégiée à la PAOFIP, pour les usagers dont le handicap peut être compensé de cette manière.



### Formation à distance : PAD

Durée : Variable, selon le parcours choisi

La formation à distance est une évolution rendue possible par les nouvelles technologies, et la mise à disposition des stagiaires d'une plateforme de ressources numériques et pédagogiques. De manière générale, la formation à distance nécessite toutefois des temps de face à face avec les formateurs afin de consolider certains acquis, Des formateurs également dispensent certains enseignements en visioconférence.

### Formation à l'ESRP de Lyon :

Durée : 10 à 21 mois

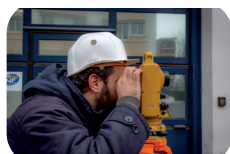
La PAOFIP est un service de l'ESRP de Lyon. Les stagiaires accompagnés par la PAOFIP ou qui ont été orientés vers elle et qui souhaitent poursuivre une formation dispensée à l'ESRP pour bénéficier d'un suivi renforcé peuvent intégrer cet établissement pour une durée variable.



Automobile



Cuisine



Dessin Bâtiment



Administration



Commerce

## La PAOFIP c'est aussi...

### Le passeport formation/orientation/compétences :

Alors que le passeport compétences est une pratique aujourd'hui très répandue, cette dernière toujours encadrée par un professionnel aide le candidat à analyser son parcours professionnel et à valoriser ses acquis. De la même manière, les professionnels de la PAOFIP peuvent accompagner le stagiaire pour l'établissement de son passeport formation/orientation/compétences.

### L'autonomie par la mobilité : «Avec nous c'est Permis !»

Travailler nécessite, très souvent, une certaine mobilité : soit pour se rendre au travail soit pour la réalisation des missions du poste. Puisqu'il n'est pas toujours possible de se former au Code de la Route et/ou au permis de conduire, la PAOFIP propose d'accompagner certains usagers dans cette démarche. En effet, un accompagnement à l'apprentissage du Code de la Route est rendu possible grâce à la présence d'un simulateur de conduite. Les séances sont animées par l'ergothérapeute qui s'assurera que le stagiaire puisse intégrer un parcours d'apprentissage sur route partenaires auto-école.

### Accompagnement par des Professionnels Qualifiés:

La neuropsychologue et l'ergothérapeute de la PAOFIP peuvent effectuer des bilans spécifiques pour les organismes qui souhaiteraient identifier les besoins des usagers qu'ils accompagnent. Pour bénéficier de cette prestation annexe, n'hésitez pas à prendre contact avec nous.



En transports en commun :  
Arrêt **Acacias** ou **D. Papin**

## CONTACT

Du Lundi au Vendredi :  
9h00 à 12h30 et de 13h30 à 17h30  
(16h00 le vendredi)

**04 12 04 23 63**

[contact.villefranche@epnak.org](mailto:contact.villefranche@epnak.org)

**520, rue Joseph Léon Jacquemaire  
69400 VILLEFRANCHE-SUR-SAÔNE**

