



Happy New Year 2024

# - LA LETTRE DES AESH -

## #12 - Janvier 2024

### EDITORIAL

Belle année 2024 et meilleurs vœux !

Il y a un an, la première *Lettre des AESH* voyait le jour.

De nombreux partages et échanges entre collègues ont découlé de celles-ci. C'est toujours avec grand plaisir que nous travaillons à diversifier et à apporter un maximum d'informations pour que notre Lettre puisse répondre aux besoins de chaque collègue.

Cette Lettre est la vôtre, elle est construite à partir des interrogations, expériences, difficultés et réalités de terrain.

Nous vous souhaitons une belle année, de riches découvertes comme de grandes avancées dans l'accompagnement des élèves en situation de handicap.

Adeline Peynet - professeur des écoles spécialisée / Coordo adjointe des AESH en charge de la formation

L'équipe de la Lettre des AESH

### CÔTÉ ADMINISTRATIF

- Lettre des AESH : [Archives](#)
- Flash info santé décembre : [lien](#)



### Pré-orientation SEGPA : élève avec PPS et élève sans PPS

Infographie présentant les démarches pour une demande de SEGPA entre un élève avec PPS et un élève sans PPS.



### EMAS : Equipe Mobile d'Appui à la Scolarisation

L'EMAS s'inscrit dans le cadre de la circulaire du 14 juin 2019 en faveur de l'amélioration de la scolarisation des enfants en situation de handicap. L'objectif est de renforcer la scolarisation des élèves en situation de handicap en apportant une expertise et des ressources aux professionnels de l'Éducation Nationale.

EMAS via le Site des PEP01: [lien](#)



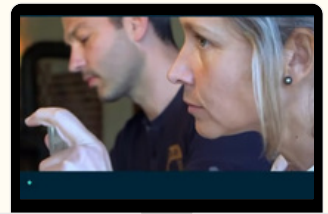
Plaquette de présentation



Demandes d'intervention

### A découvrir....

### La cité scolaire Elie Vignal (Caluire et Cuire) - [lien](#)



Episode 1

Episode 2

Episode 3

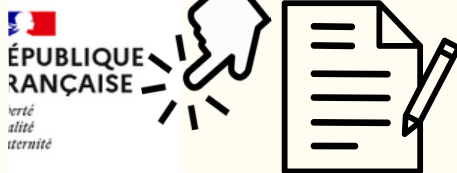


Episode 4

Episode 5

# ET SUR LE TERRAIN?

*Etudiant en situation de handicap*



Site du service public

Etat n°16

“L'ORIENTATION, vaste sujet et préoccupation majeure des élèves en situation de handicap...

L'orientation est une phase essentielle dans le parcours des élèves et en tant qu'AESH au lycée je suis confrontée à cette question délicate. L'objectif pour tous les élèves est une orientation réussie qui soit la plus proche du projet professionnel mais aussi qui prend en compte les besoins et les contraintes de chacun. Si la loi affirme l'existence pour tous les jeunes en situation de handicap d'un droit aux études dans l'enseignement supérieur, il faut malgré tout se confronter à une triste réalité. En effet, bien que de nos jours les établissements sont pour la plupart accessibles aux élèves en situation de handicap, plusieurs témoignages indiquent combien les obstacles s'accumulent : mauvaise connaissance du handicap donc mauvaise prise en charge (multidys), non-respect du tiers temps, cours non adaptés, salles inaccessibles (trouble moteur)... De plus, une difficulté se rajoute concernant les élèves très dépendants comme celui que j'accompagne actuellement: celle du logement. Ainsi, celui-ci doit être proche du lieu d'étude avec facilité des transports en commun, une aide humaine présente jour et nuit ainsi qu'un accès domotique favorisant l'autonomie. Des contraintes supplémentaires qui peuvent agir comme un frein dans la scolarité des étudiants.

Former, accompagner, sensibiliser, responsabiliser et adapter sont les clés d'une orientation réussie.”

Virginie GRAND / AESH Référente Collective collège.

Au sein des universités, établissements comme MFR, des enseignants, formateurs ou personnels administratifs sont “réfèrent handicap”. Ils ont pour mission d'accueillir l'élève, de faire le lien avec la famille et l'équipe pédagogique comme avoir un regard sur le suivi du parcours du jeune.



A découvrir :

- Formations labellisées « H+ » : formation en apprentissage ou continue dans l'Ain.
- École et handicap - Étudiants handicapés à l'université
- Formation MOOC : Etudiants dyslexiques dans mon amphi



Témoignages - étudiants universitaires en situation en handicap.



## Un lien avec le LIEN01



Festival BD dans l'Ain

Coup de pinceau et d'archet !



04/01 : JOURNÉE MONDIALE DU BRAILLE

Pour célébrer la naissance de Louis Braille, le 4 janvier a été déclarée Journée Mondiale du Braille en 2001. Cette journée est l'occasion de souligner le handicap dont souffrent les aveugles et les mal-voyants, mais aussi de rappeler l'existence du braille, un alphabet tactile.

Pour lire le message du Petit Prince, cliquez sur l'image !

### AGENDA

- 04/01 : Journée mondiale du Braille
- 13/01 : Journée nationale de l'hypersensibilité
- Du 18 au 21 janvier : Nuits de la lecture. La thématique de cette année : le corps.

[Lien pédagogique](#)



### A PARTAGER

- 10 avril 2024 : INCLUSIV'DAY



Envie de partager vos expériences du terrain ?

Merci d'écrire à

avs01-formation@ac-lyon.fr